

CYBER WORLD

To the Next Stage with M

全球备件中心

News & Topics

Penske Racing TIMTOS2015

客户介绍

- 07 株式会社三信制作
- 09 株式会社 ATAGO
- 11 格茨机械制造（德国）
- 13 MAZAK PEOPLE
- 15 美术馆信息

走在专业的
前沿



2015

No.

45



配备可以供给高达8万类部件和主轴修理支持功能的全球部件中心



中型、大型部件收纳用自动立体仓库

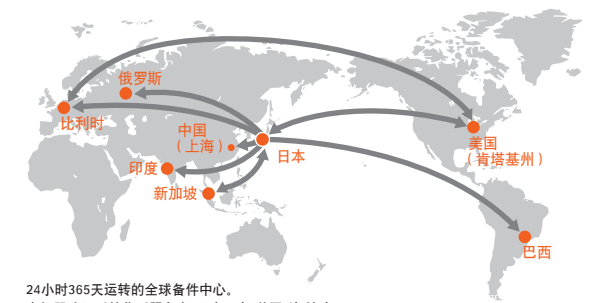
通过部件供给、主轴修理, 向客户提供终身支持 日本国内, 以24小时内到达现场为目标

“购入机器的顺畅运转, 才会给客户带来利益。因此, 绝对不能让机器停止。即使机器万一停止, 我们也努力将停机时间控制在最小限度”。对于本公司产品的服务、支持, 这就是山崎马扎克的基本理念。

从部件调配方面, 一直践行上述理念的机构, 就是全球备件中心 (WPC)。

WPC于2008年2月在美浓加茂第二制作所的工厂厂区内成立。占地面积约1万200平方米, 配有中型、大型部件“收纳用立体堆垛机”7台(3500个货架)、小型部件收纳用高速垂直自动货架8个(809个货架)。预备约8万类保养部件, 可以应对1500种以上的历代机种。通过全年无休制度, 满足来自国内外基地的部件供给请求。

面向国内, 构筑了接单后24小时以内发货的体系; 面向海外, 对于美国(肯塔基州)、巴西、比利时、新加坡、中国(上海) 等主要地区的供给基地, 构筑了无论部件大小均可通过深夜应对于次日发货的体系。接单后24小时以内的发货率-即时发货率高达98%。



24小时365天运转的全球备件中心。
在机器购入后的售后服务方面, 在日本、美国、比利时、新加坡、中国设立大规模备件中心, 向客户迅速地提供维修部件。



小型部件分拣作业



设置在试运转台上的主轴箱,即使是修理品,发货时也进行与新品同等的品质检查



INTEGREX的铣削主轴单元。修理后(左图),性能毫不逊色于新品

即使30年以前制造的机种,也提供支持

远远超过行业标准的即时发货率,一直受到来自“对购入后的机器提供终身支持”这一创业以来不成文规定的支持。因此,即使对于30年以前的停产机种,也能像最新机种一样,进行部件调配。

在发生需要更换部件的故障后,修复的关键是部件和技术。也就是说,如果必要部件通过熟练技工的技术能力迅速更换,可以切实减少机会损失。

可以说,这种对应有利于客户,是客户放心、持续使用马扎克机器的动机。

自己进行主轴单元的修理、再生

WPC不仅供给部件,而且,还一直自己从事机床的主要部件——主轴单元的修理和再生。以客户满意为目标,制定基本方针,并以此为基础开展活动。

在设置于WPC内、被称作“全球主轴支持”的专用工厂,具有专业知识的员工实施主轴部件的修理、再生以及利用专用试运转台的性能和品质检查。不断完善可以应对从旧机种到最新机器等所有机种的体系。再生品灵活用作库存备品和面向客户的更换部件。



大型部件也能自动出库



可以迅速出库的自动传送带



熟练工程师进行主轴安装作业

News & Topics

3月扩建欧洲备件中心 导入自动化搬运系统



依靠从系统搬入到搬出这一完全自动化立体仓库,面向客户的支持体系,更加迅速

与WPC一起,作为承担全球部件供给职能的海外基地之一的欧洲备件中心(EPC),在今年3月完成扩建工事,开始正式运转。同时,导入“马扎克网络系统”,可以与欧洲各地的支持基地联合,进行在线接单和库存确认。以此,我们一直努力构筑可以最大限度地缩短机器停机时间的体系。

在EPC的开业典礼上,副社长山崎高嗣致辞时言道“随着扩建,已采用的最先进技术可以飞速提升部件的供给能力”。欧洲马扎克集团的总负责人马库斯·波顿(MARCUS BURTON)也言道“为了让出售的机器可以一直发挥最高性能,我们将会提供支持”,这为马扎克的客户意识,留下了深刻的印象。



位于重新开业的比利时技术中心内的展厅



2015年3月扩建后的“欧洲备件中心”的外观



开业典礼剪彩。副社长山崎高嗣(左起第3人)、欧洲马扎克集团的总负责人马库斯·波顿(右起第2人)



以“最高”为目标, 携手并进的潘世奇赛车队和马扎克

荣获22次优胜和2次冠军。2014年, 对于罗杰·潘世奇先生带领的“潘世奇赛车队”而言, 是一个丰收之年。即使到了2015年, 胜势仍未减弱, 在2月22日, 下属赛车手JOEY LOGANO首次在“第57届代托纳汽车赛500”荣获冠军。该团队的印第赛车系列(INDY CAR)、改装赛车(STOCK CAR)等, 在美国本土赛车竞技中, 一直保持着辉煌的战绩。



工厂参观图(助手席 罗杰·潘世奇先生)

在技术方面, 山崎马扎克一直为该团队光鲜的荣誉提供支持。20多年以来, 两者都以“最高”为目标, 携手并进。两者缔结伙伴关系, 始于1994年成立的新团队“潘世奇·南部团队”。这是此前一年潘世奇先生和马扎克公司社长布赖恩·帕普克(Brian Papke)举行会谈的产物。

在会谈中, 马扎克公司社长布赖恩·帕普克(Brian Papke)爽快地承诺对该团队提供永久支持。约定技术合作体系的潘世

奇赛车队, 充分发挥其有利之处, 为汽车赛车史上, 留下了诸多精彩瞬间。

在自己公司工厂制造多种部件

在2014年度VERIZON印第赛车(INDY CAR)系列赛中获胜的威尔·鲍尔(WILL POWER)先生, 断言“胜利取决于机器性能。提高机器性能的高超技术, 正是世界第一赛车的需要。”

这一发言, 直观地展现了潘世奇公司和马扎克的关系。也就是说, 为了发挥赛车的最高性能, 技术方面的支持必不可少。

事实上, 20多年以来, 潘世奇公司一直使用该公司工厂导入的多台马扎克机器, 制造多种部件。潘世奇公司因为拥有印第赛车系列(INDY CAR)、改装赛车(STOCK CAR)等各种各样的赛车团队, 一直从事从汽车底盘到悬架等种类多样的部件制造。



罗杰·潘世奇先生(左)和马扎克公司社长布赖恩·帕普克(Brian Papke)

迅速、准确的应对, 决定成败

在位于北卡罗来纳州穆尔斯维尔的该公司工厂(105英亩=约42万平方米)内, 马扎克的最新设备, 整齐排列, 一直发挥最高性能进行部件加工。

在设备万一发生故障时, 马扎克的技术中心员工可以立即赶赴现场等的支持体系, 也很完善。在赛车中, 由于是争分夺秒的竞赛, 因此, 这种迅速、准确的应对, 是决定团队胜负的重要因素。

20多年以来, 两家公司构筑起来的合作关系, 阐释了“真正的伟业, 即使人类驱动机器, 也能达成”这一理念。今后, 还将通过相互协助, 以“最高”为目标, 对高性能化不断发起挑战。



对于潘世奇赛车队的所有者罗杰·潘世奇先生而言, 在赛车中的性能, 一直是最先考虑的事情。借助马扎克机器的技术, 潘世奇赛车队也向胜利迈出了更近一步。



Event Report 台湾

强烈关心MAZATROL SmoothX的产品宣传

台湾最大的“第25届台北国际机床展览会(TIMTOS2015)”从3月3日到8日, 共6天时间, 在台北世界贸易中心的2个展厅、南港展厅、台北花博公园争艳馆的4处会场举办。1015家公司共设置5411个展馆, 展会期间, 约4万7000人到场参观。

本次展览会由于参展规模远远超过去年的JIMTOF, 因此, 主办方自信地说“在举办规模方面, 盛况当属亚洲第2位”。

在展会期间, 山崎马扎克展出了复合加工机INTEGREX i-400S和VARIAXIS i-600两个机种。KEN OKUYAMA DESIGN亲手设计的概念车K.O.7为本次展会锦上添花。设置于展厅正面的新一代CNC装置 MAZATOROL SmoothX的展台, 连日来吸引了众多参观者纷至沓来。

有助于工序集约和无人化的推进

在展厅中, 可以体验SmoothX操作的一角, 以及在实际搭载SmoothX、进行加工演示的INTEGREX i-400S周围, 众多参观者涌来, 让人感受到了浓烈的热情。在台湾, 现在由于航空产业、半导体产业形势大好, 可以通过简单控制操作, 进行上述产业所需的5轴联动加工、槽穴铣削加工等的SmoothX的性能, 备受关注。

在当地, 超过40%的马扎克用户, 依靠导入复合加工机推进工序集约、依靠与机械手联合推进无人化。同时, 在生产现场, 所有管理功能、管理软件连接界面的标准配备, 也受到了高度评价。



马扎克展厅的外观



搭载了MAZATROL SmoothX的展台, 释放存在感



可以体验最新CNC操作性的展厅一角



在展台前, 经常参观者云集



搭载了MAZATROL SmoothX的INTEGREX i-400S



还展示了跑车“K.O.7”



株式会社 三信制作

董 事 长：竹吉 信行

地 址：广岛县吴市安浦町内海南4-1-10

员 工 人 数：11名

www.sanshinseisaku.co.jp



通过NC机, 熟练进行通用机器加工的技术实力

该公司的强项在于技术实力, 通过NC机可轻松完成通常只能利用通用车床、通用铣床等才能完成的工作。竹吉社长自信地说“对于经验丰富的锅炉相关的加工, 即使闭上眼睛也能完成”。该公司大部分的切削机是马扎克机器, 这是因为“在研修期间, 接触最多的是马扎克机器, 一直沉醉于MAZATROL的使用便利性”(同上)。



新旧马扎克机器排列整齐的工厂一角

客户不断委托极具困难的工作, 可以说是对熟练使用MAZATROL、通过优秀技术满足客户要求的竹吉社长绝对信任的体现。

随着“绝不拒绝”这一姿态的提出, 积极的机器导入, 使创业仅3年半时的工厂即显狭小。因此, 决定搬迁到现在的场地。在新工厂, 除主机种VERSATECH外, 还配备了复合加工机1台、龙门加工中心3台、立式加工中心4台、卧式加工中心1台、NC车床4台。在8月, 计划导入翻新机。

立志成为世界不可或缺的公司

“特殊加工可以一次完成, 这就是VERSATECH的魅力所在。通过运用该机器, 立志成为世界不可或缺的公司。VERSATECH也是达成这一宏愿的有力武器。”(同上) 该公司在新工厂的相邻地段, 已确保用于将来业务扩展时的用地。

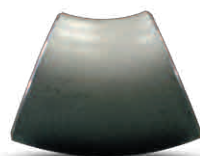
我们一直考虑, “在现在的主要事业—机器加工形成规模后, 还将涉足组装事业, 最终, 作为独立的生产厂家, 通过公司自制的产品, 承担社会责任。基于这种宏愿, 本次的新工厂并非最终目标, 而是面向未来之梦的开端”(同上)。



在格外释放存在感的VERSATECH后面, 摆放着众多马扎克机器

来源于“信用、信念、信赖”3种“信”的该公司名称。但是, 努力实现梦想的“信行”这一社长的名字, 好像也蕴藏了第4个“信”。

客户介绍 01 依托“VERSATECH”的厂商之路



日本 株式会社 三信制作

从事锅炉、涡轮、泵等部件加工的株式会社三信制作(广岛县吴市, 竹吉信行社长), 其新工厂在今年3月1日正式开始运转。在导入机器基本为马扎克制机器的工厂内部, 格外展现存在感的是多面、5轴龙门加工中心VERSATECH V-100N。通过工厂内部配色统一成橙色&黑色的程度, 可以看出马扎克的竹吉社长对本机器寄予的厚望。

日本 广岛



02

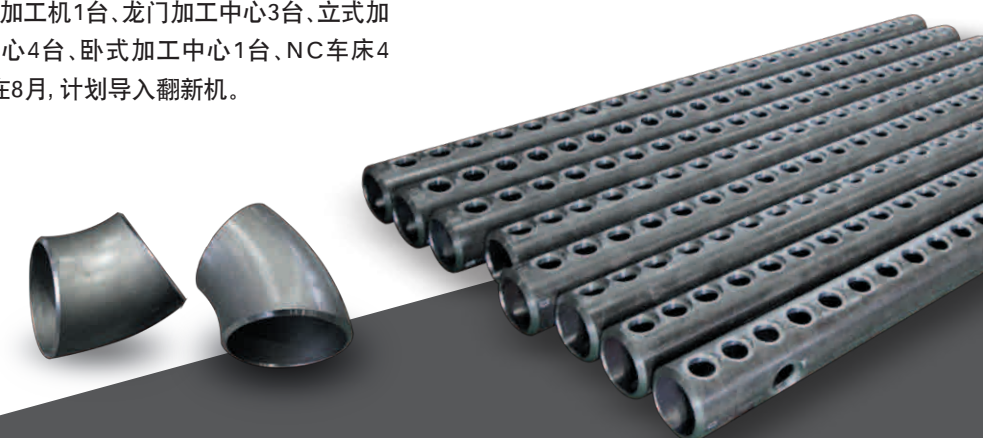


03



04

01. 承载着该公司的期待, 最新导入的VERSATECH V-100N
02. 以黑色和橙色为主色调, 新颖的新工厂外观
03. 该公司的擅长领域——锅炉用部件的加工。机器为FJV-35/120 II
04. 围绕着竹吉社长(中央)的全体员工



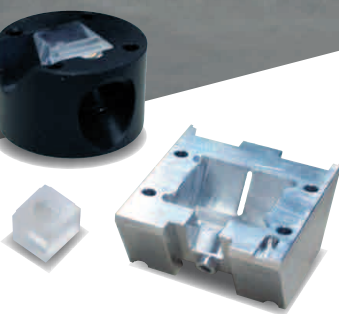
▲▶ 部分锅炉部件, 乍一看, 仿佛容易加工。
但是, 加工时需要将端面加工成锥形等高超技术。



客户介绍 02

通过“用光测定甜度”的机器为世界做贡献

日本 株式会社 ATAGO



在四季各异的水果卖场,进行熟悉的糖度显示。利用为此提供保证的甜度等测定机器,株式会社ATAGO(东京都港区、雨宫秀行社长)在国内占有80%的市场份额,一路遥遥领先。由于1度的差值也会左右销路,因此,要求机器具有极高的精度。支撑这种高精度的,正是该公司的技术开发实力、马扎克机器对独有组件精加工的精致切削加工能力。



02



03

01. 深谷工厂外观。采用了玻璃墙面的工厂内部,充满透明感和清洁感
02. 通过“ATAGO颜色”统一后的马扎克机器在工厂内部整齐排列
03. 围绕着雨宫秀行社长(后排右起第3位)的全体员工

公司简介



株式会社 ATAGO

董 事 长: 雨宫 秀行
总部所在地: 东京都港区芝公园2-6-3 芝公园FRONT TOWER23层
工厂所在地: 埼玉县深谷市小前田501
员 工 人 数: 147名(仅国内)
www.atago.net



关注潜力市场的积极海外扩张

该公司重视的海外市场中,大多都是具有“潜力市场”的国家。“随着国家变得富有,安全、品质基准变得严格,必然会伴有数值管理,因此,需要我公司的产品”。雨宫社长如是地强调主力产品折射计对社会的作用。计划今年在墨西哥和尼日利亚成立合资公司,来年在迪拜成立合资公司,构筑可以迅速进行维修、提供服务的体系。



“以10%的速度增长”,阐述“即使市场扩大,也要重视制造现场”的雨宫社长



工厂内某个精密器械由员工亲手制造

“灵活运用专业公司独有的技术,开发手持式折射计、世界首个数字式折射计等产品,始终保持本公司的生产态度,是我们最大的强项”(雨宫秀行社长)。事实上,从产品开发到加工、组装、检查、出货的生产工序,基本都在该公司内完成。

- ▶ 测定含糖溶液中果糖、葡萄糖、构成成分比例的便携式折光旋光计【RePo-1】(左)。
通过马扎克机器加工棱镜底座
右图为便携式糖度计PAL-1



日本 株式会社 ATAGO



张贴于工厂内部的标语,使人感到作为顶级生产厂家的自豪感

以“T.G.I.M.”为目标,以员工为本位的工厂

“MAZATROL不仅好用,而且,机体设计也魅力十足。这是因为,优秀的设计会激发员工的热情”。这是雨宫社长对马扎克机器的真实看法。正如上述语言证实的那样,由曾在法拉利工厂深受感铭的雨宫社长亲任前线指挥、不断推进建设的深谷工厂,荣获2011年最佳设计奖。将“提高员工对本公司的满意度”这一愿望具体化。

在感谢假日到来时,有『T.G.I.F.=Thank God, It's Friday(上帝呀,周五终于到了)』这样一句名言。雨宫社长在此基础上,归纳出使周一也能愉快工作的『T.G.I.M.』这一格言。感谢的对象“M”不仅仅指Monday,而且还指MAZAK的首字母。





01

公司简介 //////////////////////////////////////



格茨机械制造

总 裁：ROLAND 格茨
地 址：厄蒂格海姆工业路3-76470
员 工 人 数：85名
www.goetz-maschinenbau.de



客户报告 03

德国 格茨机械制造

一同前去该商品展览会的代理商的马丁·路德(Martin Luther)先生回忆当时的情景时说“在现场快速确定FMS化的先见之明，令人震惊”。

“面向下一个10年”的新技术开发中

依靠FMS导入带来的制造成本的削减，激发了更强的利益性质，带来了抑制对手公司，有利于推进商谈的效果。还有利于弥补每年不断恶化的技术经验者的不足。事实上，时至今日，在该公司，申请职场培训实习的员工依然络绎不绝。

伙伴。擅长修理的格茨先生对多种多样的二手机器实施了改良，并努力驱动他们，制造高精度的产品。

至今已服役14年的FH-6800

1986年，在一字排列的二手机器中，马扎克的CNC车床格外光彩照人。这是格茨公司首次导入的新机器。次年，购入了加工中心FH-6800。“当时，我被其良好的性价比所吸引。如今，虽已运转14年，但仍然运转良好。由于马扎克的支持体系非常完善，因此，机器一直处于最佳状态”。由于精通机器，因此格茨先生的评价非常中肯。

利用最新的机床和系统，现在仍然不断发展的格茨公司。但是，从创业伊始到1980年的4年时间，格茨先生通过在各种产业反复转职，为将来独立发展储备了必要的知识和技术。经过努力，格茨先生通过了德国传统制度——工业指导者职业教育毕业考试，并独自设立职业培训机构，培养了担负下一代发展的180位实习生。



阐述“机器1天可以运转20小时”的格茨总裁



在MAZATROL上编制程序的操作人员



依靠INTEGREX e-1550V/10进行加工

从职业培训机构的运营，转行到部件加工工业的格茨公司，其独特事业活动的继承者，被认为是格茨先生的两个儿子。其中，身为机械工程师的长子，作为本部工厂以外的某处组装工厂的负责人，正在大显身手。虽说如此，格茨先生一直推进“面向下一个10年”的新技术开发，并明确了部分的将来构想，对新事务所的建设也极具兴趣。从经营岗位卸任，好像还尚待时日。

格茨先生对马扎克机器做出如此高的评价，其决定因素是在2000年举办的瑞士商品展览会上，亲眼见到的PALLETECH SYSTEM。通过导入该系统的FMS，该公司的业务增长再创新高。这是因为FMS的正式导入推进了无人化运转，飞跃地提高了生产效率。

格茨先生在就任职业培训机构代表的同时，经常关注将其变成产品的商业机会。某天，格茨先生发现机构内旧车床用的坏齿轮箱后，将其拆解，使用购入的备品重新组装起来。机器自然而然地发出悦耳的声响，重新开始了运转。这是格茨先生在确信新业务可能性中值得纪念的一幕。

以此，将重点放在部件加工工业的格茨先生通过实习生的就职单位等，开拓了交易

客户介绍 03

在二手机器上锤炼的技术在马扎克新机器上开花结果

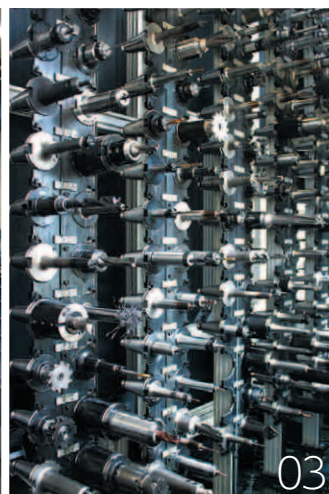


德国 格茨机械制造

从一般机械到工程机械、石油机械、医疗器械产业，格茨机械制造(德国，ROLAND 格茨总裁)一直从事着多领域的部件加工。该公司根据加工内容，依靠无人化设备，通过灵活区分大量生产、以及多品种少量生产，取得了独有的成功。在每一个环节，支撑该公司经营的后援，都是马扎克的各各种机器和系统。



02

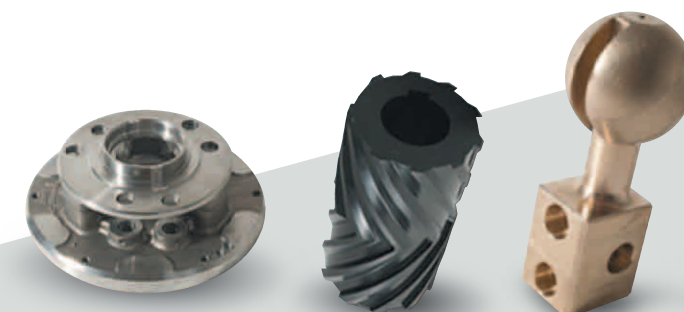


03



04

- 01. 工件通过PALLETECH SYSTEM由左侧货柜搬入右侧FH-6800
- 02. 进行工件安装的装载台
- 03. TOOL HIVE的场景。在格茨公司，使用250把以上的刀具
- 04. 格茨总裁(右起第2位)和全体员工



格茨公司制造的各种部件

以成为欧洲市场的专家为目标

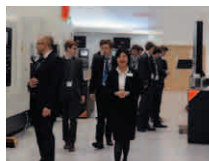
从制造到销售、售后跟踪，山崎马扎克在国内外设立众多关联基地。MAZAK PEOPLE推出了众多活跃在各集团公司第一线的人。

此次登场的是就职于英国现地法人——山崎马扎克英国公司的刘静女士。由于不仅是英国国内，而且是统管欧洲的基地，因此工作领域多样。

个人档案 >> 刘静

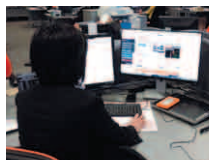
2007年入职山崎马扎克英国公司，从事整个欧洲的营销活动。爱好是音乐鉴赏和游泳。周末与儿子一起练习高尔夫。毕业于四川大学。中国北京出身。

刘静女士在马扎克的一天



>> 出勤

从德罗伊特威奇的自家到公司约15分钟车程。中途，将儿子安置在学校。



>> 开始工作

首先，查看邮件。回复欧洲各国和总部，以及公司外部相关者的紧急联络。



>> 午餐

与同事在员工食堂就餐。菜单包括日式美食和欧式美食等。很喜欢酱汁。



>> 会谈

与PR、设计、展览会装饰相关的单位举行定期会谈。



>> 研讨会

最关心的是MIMTA能否顺利召开。一直将客户满意放在第一位进行考虑。



>> 回家

下班后，立即去学校接儿子。在车上，与儿子分享当日的有趣之事。

—— 现在的工作内容是什么？

现在隶属于欧洲营销团队，面向欧洲各国的营业基地提供宣传广告、展览会的支持，制作产品目录、促销物。MIMTA的参观准备也是重要工作之一。由于我公司是迈凯伦-本田的官方供应商，因此，一直代表公司与他们直接沟通。

—— 作为统管总部，如何统一管理欧洲各国的营业基地？

由于团队成员只有4人，因此，随机应变非常重要。在此基础上，尊重各国的文化、工作方式，礼貌地对待每一位同事。为此，最近开始在总部和各国负责人之间召开定期会议。我们一直灵活运用这一机会，就最适合各国的最佳营销战略交换意见。

—— 工作中最苦恼的是什么？是如何解决的？

每次EMO（欧洲机床展览会）举办年份的准备，都很辛苦。这是因为，必须与欧洲各国的基地联合，推进与这一盛事相关的一切准备。从企划阶段到举办当天的运营，既需要获得供应商的协助，又需要整个组织众志成城，进行万无一失的准备。根据情况，还需要注意灵活性。



营销团队的圣诞节聚会。既享受工作又享受私人空间♪

—— 在英国工作的意义和困难是什么？

非常快乐。在就职地伍斯特，谁都知道马扎克的大名，一说到“在马扎克工作”，就会引来众人的羡慕。每天虽然忙碌，但很充实。一点感觉不到作为外国人工作的困难。最初，对于与祖国的不同之处，虽然非常吃惊，但是，现在已经完全适应。尤其在饮食方面，我认为著名特产鱼类&炸薯条最美味。

—— 今后最想挑战的事情和最想达成的目标是什么？

我个人的目标也是公司的目标。因此，我一直认为个人的成功离不开公司的成功。尤其是，在远离日本的欧洲地区，可以向客户介绍搭载最新技术的世界顶级机器、CNC装置，并帮助客户购买，这是令人非常自豪的。今后，将重点强化进一步领先其他公司的售后服务。

对于在国内外设立基地的马扎克，在世界各地，诸如刘静女士那样的各国员工，一直活跃在全球。随着迈凯伦-本田的复苏，将与欧洲各国的协作作为主要业务的刘静女士，她的工作，也会更加繁忙吧。

刘静女士的业务项目

对于优秀的商务人士，作为工作方面的伙伴，有些事情片刻也不能放松。刘静女士的最爱是？

太湖白云的绿茶

“品一口香茗，精力顿时集中”，此言不虚。在工作中，最不可或缺的就是中国产绿茶。其中，尤其喜欢产于江苏省的“太湖白云”这个品牌。“散发着水嫩、新鲜的茶香，每次品尝，都能想起故乡中国”。不放进茶壶，直接将茶叶放入杯中，注入开水，直接饮用，是中国式品茶。每天必须品尝3杯，已成惯例。在旅行时，也一直坚守这一习惯。



News & Topics



VORTEX HORIZONTAL PROFILER 160



在航空产业，最适合中型、大型轻质合金结构部件加工的最新概念机

- 依靠最大载重3000kg、4000mm×1250mm的大型工作台，可以应对多种尺寸、应用工件的加工。
- 标准配备紧凑型、加工干涉较少的HSK-A63 26,000min⁻¹45kW高速、大功率内置式主轴

本刊封面

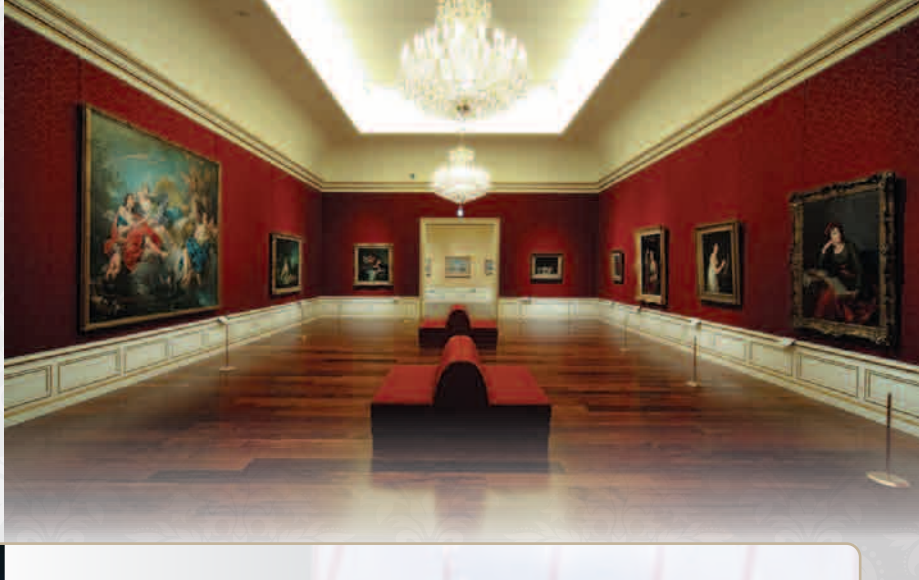


构成屈折旋光计等株式会社ATAGO产品的众多部件。这些部件一直由位于埼玉县的深谷工厂生产。工厂内部的作业空间采用玻璃幕墙，可以观察制造过程的开放式设计。从雨宫社长的幼时记忆中精选的深谷美景，在工厂内部铺展开来。

山崎马扎克美术馆, 为了通过美术鉴赏, 对丰富地域社会、以及日本、世界的美术和文化做贡献, 于2010年4月在名古屋的中心地葵町开馆。

本馆珍藏、展示了创立者——初代馆长山崎照幸收集的从18世纪到20世纪法国美术300年历史的绘画作品以及新艺术运动的玻璃、家具等山崎马扎克的珍藏品。

期待各位光临本馆。



THE YAMAZAKI MAZAK MUSEUM OF ART

珍藏作品简介 ①

埃米尔·加勒：《海马花瓶》

深邃的海底。在仿佛海藻的红线间隙中悬浮的海马。从遥远天际照射下来的阳光光雾弥漫, 整个花瓶充满梦幻。

在这幅作品创作的当时, 法国国内正因犹太籍上尉军官德雷福斯冤案事件(统称“德雷福斯事件”)而举国骚动。作为对判决不服的众人之一, 为了人们不会忘记此事, 玻璃艺术家埃米尔·加勒将解剖学上表示部分脑神经的海马表现在花瓶上, 融入了不可淡忘此事, 表示抗议的意思。

即使在加勒的诸多作品中, 本作品也是名声卓著的作品之一。其后, 本作品的变体被法兰西共和国赠送给丹麦王室, 至今, 仍是王室重要的珍藏品。



埃米尔·加勒：(1846-1904)《海马花瓶》1903年左右

THE YAMAZAKI MAZAK MUSEUM OF ART

珍藏作品简介 ②

居斯塔夫·库尔贝《巨浪·激荡的大海》

本作品是由居斯塔夫·库尔贝创作, 他一直作为写实主义的代表画家而闻名, 曾留下“我不会画天使, 因为我从未见过他们”这一名言。

居斯塔夫·库尔贝出生于19世纪中叶的欧洲, 当时, “高雅艺术”承担了启蒙主义的部分任务, 并一直否定反映日常生活的写实表现。但是, 居斯塔夫·库尔贝始终坚持“绘画应该描绘亲眼所见之物”这一坚强意志, 在批判中逐渐被世人认可。

本作品由居斯塔夫·库尔贝创作于1869年夏, 是一幅描绘埃特勒塔的大海的作品。埃特勒塔是法国西北部诺曼底海滨的一座小渔村, 因长达100m的断崖而著名, 自古以来, 迷倒了诸如莫奈、欧仁·德拉克罗瓦等众多画家。汹涌的波涛, 使人联想到狂野大海的巨浪、海风, 这一直被认为受到日本浮世绘大师葛饰北斋《巨浪》的影响。另一方面, 使用调色刀勾勒出的波涛浪尖、黑暗夜空的厚重画法, 都是欧洲美术的传统表现手法。描绘出的大海, 仿佛具有意识一般, 让人感到浓烈的情, 这就是库尔贝独有的名副其实的“写实主义(realism)”作品。



居斯塔夫·库尔贝(1819-1877)油画、画布